



## INDICE

## RUOTE E PNEUMATICI

- 276** Pneumatici MAXXIS Cross competizione
- 278** Pneumatici MAXXIS Minicross competizione
- 279** MAXXIS Enduro competizione F.I.M. -  
MAXXIS Flat Track
- 280** MAXXIS Enduro stradale -  
MAXXIS Freeride -  
Tabella applicazioni pneumatici MAXXIS Cross-  
Minicross
- 281** Pneumatici MITAS Hobby cross -  
MITAS Enduro stradale -  
MITAS Hobby trial
- 282** Camere d'aria MAXXIS -  
Camere d'aria HEIDENAU -  
Flap
- 283** Mousse FULL CONTACT -  
Mousse
- 284** Cerchi EXCEL TAKASAGO -  
Cerchi EXCEL TAKASAGO A60 -  
Cerchi EXCEL ONE
- 285** Ruote complete HAAN WHEELS
- 286** Principali applicazioni ruote complete HAAN  
WHEELS anteriori
- 288** Principali applicazioni ruote complete HAAN  
WHEELS posteriori
- 290** Ruote complete REX -  
Principali applicazioni ruote complete REX anteriori
- 292** Principali applicazioni ruote complete REX  
posteriori
- 294** Distanziali ruote PROX
- 296** Distanziali ruote BEARINGWORX
- 298** Distanziali montaggio rapido ruota posteriore
- 299** Kit revisione mozzo ruota BEARINGWORX
- 300** Raggi HAAN WHEELS (singoli)
- 302** Raggi HAAN WHEELS colore nero (serie completa) -  
Raggi HAAN WHEELS (serie completa)
- 303** Raggi supermotard HAAN WHEELS (singoli)
- 304** Kit copriraggi colorati -  
Ferma copertoni -  
Gommioni valvola camera d'aria

## CROSS COMPETIZIONE

PNEUMATICI MAXXIS

### MAXXCROSS MX-ST

MAXXIS ha messo in campo tutta la sua esperienza e la capacità dei suoi piloti professionisti per sviluppare questa serie destinata ai terreni morbidi e intermedio-morbidi.

La serie MX-ST ha consentito a piloti professionisti di livello internazionale e ad amatori di vincere gare e campionati. Il disegno dello pneumatico anteriore si identifica con i più moderni e performanti concetti di disegno del battistrada e di struttura.

Lo pneumatico posteriore è decisamente innovativo in quanto la disposizione asimmetrica dei tasselli, ruotando, forma un disegno a "pala progressiva", in questo modo il punto di contatto dello pneumatico a terra si adatterà alla forma e consistenza del terreno punto per punto.

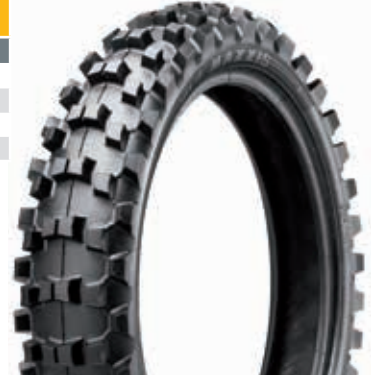
#### M7332F

misura in pollici	articolo	carico velocità
80/100 - 21	TM881893	51M



#### M7332R

misura in pollici	articolo	carico velocità
110/100 - 18	TM001432	64M
100/90 - 19	TM001336	57M
110/90 - 19	TM787010	62M
120/80 - 19	TM001338	63M



### MAXXCROSS MX-MH

A seguito dei grandi successi sportivi della MX-ST, MAXXIS si è dedicata per lungo tempo allo sviluppo di una gomma vincente anche per i terreni duri e intermedio-duri.

Sono stati riprogettati il disegno dei tasselli, la loro posizione (36 file simmetriche) e altezza, nonché la combinazione mescola-caricassa.

Il risultato è uno pneumatico di lunga durata che offre buone performance sui terreni molto duri, ottime prestazioni su terreni duri, duri-fresati e intermedio-duri, comportandosi bene anche su terreni più morbidi.

#### M7325

misura in pollici	articolo	carico velocità
80/100 - 21	TM002463	51M



**Novità!**

#### M7326

misura in pollici	articolo	carico velocità
110/90 - 19	TM002465	62M
100/90 - 19	TM002466	57M



**Novità!**

## MAXXCROSS SI

La speciale mescola garantisce a questa serie di pneumatici una trazione eccellente su terreni di consistenza da intermedia a morbida. I ponti di irrigidimento tra i tasselli sono progettati per offrire sia un'elevata stabilità sul dritto, sia un'elevata aderenza, consentendo di curvare con angoli di lavoro aggressivi.

### M7311

misura in pollici	articolo	carico velocità
80/100 - 21	TM881851 *	51M

#### SPECIFICHE:

\* = omologato anche per uso stradale



### M7312

misura in pollici	articolo	carico velocità
100/100 - 18	TM526140	59M
100/90 - 19	TM879160	57M
110/90 - 19	TM787240	62M



## MAXXCROSS IT

Questa serie di pneumatici ha guadagnato la fiducia dei piloti di tutto il mondo grazie alla lunga durata ed alle performance su tutti i terreni di consistenza da intermedia a dura. Il disegno dei tasselli e la composizione della mescola garantisce precisione di guida, maneggevolezza, stabilità ed elevata aderenza.

### M7304

misura in pollici	articolo	carico velocità
80/100 - 21	TM881802 *	51M

#### SPECIFICHE:

\* = omologato anche per uso stradale



### M7305

misura in pollici	articolo	carico velocità
110/100 - 18	TM735142 *	64M
110/90 - 19	TM787253 *	62M

#### SPECIFICHE:

\* = omologato anche per uso stradale



## MAXXCROSS MX-SM

Serie di pneumatici da sabbia.

Il particolare disegno e posizionamento dei tasselli, fornisce un'eccellente azione di auto-pulitura.

Sono inoltre presenti ponti di irrigidimento per impedire la flessione dei tasselli, garantendo così la massima trazione.

### M7328

misura in pollici	articolo	carico velocità
110/90 - 19	TM001088	62M
100/90 - 19	TM001592	57M



## MINICROSS COMPETIZIONE

### MAXXCROSS IT

Questa serie di pneumatici ha guadagnato la fiducia dei piloti di tutto il mondo grazie alla lunga durata ed alle performance su tutti i terreni di consistenza da intermedia a dura. Il disegno dei tasselli e la composizione della miscela garantisce precisione di guida, maneggevolezza, stabilità ed elevata aderenza.

#### M7304

misura in pollici	articolo	carico velocità
2,50 - 10	TM098660	33J
60/100 - 14	TM198000	30M
70/100 - 19	TM779500	42M



#### M7305

misura in pollici	articolo	carico velocità
2,75 - 10	TM103750	38J
80/100 - 12	TM167950	50M
90/100 - 14	TM262700	49M
90/100 - 16	TM300120	51M



### MAXXCROSS SI

La speciale miscela garantisce a questa serie di pneumatici una trazione eccellente su terreni di consistenza da intermedia a morbida.

I ponti di irrigidimento tra i tasselli sono progettati per offrire sia un'elevata stabilità sul dritto, sia un'impareggiabile aderenza, consentendo di curvare con angoli di lavoro aggressivi.

#### M7311

misura in pollici	articolo	carico velocità
2,50 - 10	TM098710	33J
60/100 - 14	TM198100	30M
70/100 - 19	TM779800	42M



#### M7312

misura in pollici	articolo	carico velocità
80/100 - 12	TM167960	41M
90/100 - 16	TM300140	52M



### MAXXCROSS MX ST

MAXXIS ha messo in campo tutta la sua esperienza e la capacità dei suoi piloti professionisti per sviluppare questa serie destinata ai terreni morbidi e intermedio-morbidi.

La serie MX-ST ha consentito a piloti professionisti di livello internazionale e ad amatori di vincere gare e campionati.

Il disegno dello pneumatico anteriore si identifica con i più moderni e performanti concetti di disegno del battistrada e di struttura.

Lo pneumatico posteriore è decisamente innovativo in quanto la disposizione asimmetrica dei tasselli, ruotando, forma un disegno a "pala progressiva", in questo modo il punto di contatto dello pneumatico a terra si adatterà alla forma e consistenza del terreno punto per punto.

#### M7332F

misura in pollici	articolo	carico velocità
60/100 - 12	TM001434	36J
60/100 - 14	TM002549	30M
70/100 - 17	TM001427	40M
70/100 - 19	TM001335	42M



#### M7332R

misura in pollici	articolo	carico velocità
2,75 - 10	TM001090	38J
80/100 - 12	TM001430	41M
90/100 - 14	TM001428	49M
90/100 - 16	TM001337	51M



# ENDURO COMPETIZIONE F.I.M.

# MAXXIS

## MAXXENDURO

Serie di pneumatici dedicata appositamente all'enduro, con omologazione F.I.M. e per uso stradale. Ottenuta bilanciando attentamente la consistenza della carcassa, la mescola, la forma ed il posizionamento dei tasselli. Le loro peculiari caratteristiche consentono un ottimo grip, un'elevata guidabilità ed aderenza in curva e su tutti gli ostacoli e terreni tipici di questa disciplina. Sono disponibili una versione "SOFT" ed una versione SUPER SOFT" per il modello M7324 e una versione "EXTREME" del modello M7314 con misura 140/80-18; vengono realizzate con i medesimi "disegni" e carcasse delle rispettive versioni "standard" ma con mescole differenti studiate per i percorsi più impervi e per le prove più ardue.

### M7332F

misura in pollici	articolo	carico velocità
90/90 - 21	TM001070	54R



### M7311

misura in pollici	articolo	carico velocità
80/100 - 21	TM881851	51M



### M7313

misura in pollici	articolo	carico velocità
90/90 - 21	TM916080	54R



### M7324

misura in pollici	articolo	carico velocità
120/90 - 18	TM001884	65R
140/80 - 18	TM001087	70R

### M7324 SOFT

misura in pollici	articolo	carico velocità
140/80 - 18	TM002590	70R

### M7324 SUPER SOFT

misura in pollici	articolo	carico velocità
140/80 - 18	TM002589	70R



## Anche SOFT e SUPER SOFT!

### M7314K

misura in pollici	articolo	carico velocità
120/90 - 18	TM733211	65R

### M7314K "EXTREME"

misura in pollici	articolo	carico velocità
140/80 - 18	TM768295	70R



## FLAT TRACK

### DTR-1

Esclusivi pneumatici realizzati appositamente per la specialità del Flat Track. Sono i più performanti ed utilizzati al mondo.

### M7302 MESCOLA CD3 (SOFT)

misura in pollici	articolo	carico velocità
27.0 x 7.0 - 19	TM881022	4PR
27.5 x 7.5 - 19	TM881042	4PR

### M7302 MESCOLA CD5 (MEDIUM)

misura in pollici	articolo	carico velocità
27.5 x 7.5 - 19	TM881041	4PR



## ENDURO STRADALE

Pneumatici progettati per ottenere buone performance durante l'utilizzo stradale e/o per l'utilizzo in fuoristrada leggero, a seconda dei modelli. La speciale miscela e le spalle rinforzate consentono una notevole durata. Omologate per uso stradale.

PNEUMATICI MAXXIS

### M6017

misura in pollici	articolo	carico velocità
130/80 - 17	TM400080	65H TL
90/90 - 21	TM916100	54H TL



### M6034

misura in pollici	articolo	carico velocità
110/80 - 18	TM530000	58P TT



### M6006

misura in pollici	articolo	carico velocità
130/80 - 17	TM400050	65S TT
120/80 - 18	TM536650	62S TT
90/90 - 21	TM916000	54P TT



### M7000R

misura in pollici	articolo	carico velocità
100/100 - 18	TM526080	59S TT



## FREERIDE

### TRIALMAXX

Questa serie di pneumatici adotta la più avanzata ed esclusiva tecnologia "Dual Compound": viene utilizzata una miscela dura per il battistrada ed una miscela morbida per la realizzazione delle spalle; questa combinazione, unita alla struttura radiale dello pneumatico posteriore, fornisce un'aderenza incredibile ed un elevato controllo di guida in ogni situazione. Omologate per uso stradale.

### M7319

misura in pollici	articolo	carico velocità
2,75 - 21	TM892200	45M TL



### M7320

misura in pollici	articolo	carico velocità
4,00-R18	TM666500	64M TL



### TABELLA APPLICAZIONI PNEUMATICI MAXXIS CROSS - MINICROSS

DISEGNO	MOLTO DURO	DURO	INTERMEDIO	MORBIDO	SABBIA	FANGO
M7304						
M7305						
M7311						
M7312						
M7325						
M7326						
M7328						
M7332F						
M7332R						

# HOBBY CROSS

## C-02

misura in pollici	articolo	carico velocità
130/80 - 17	MT26127 *	65N

**SPECIFICHE:**

\* = omologato anche per uso stradale



# ENDURO STRADALE

## E-08

misura in pollici	articolo	carico velocità
120/90 - 17	MT24151 *	64T
130/80 - 17	MT24124 **	65T
130/80 - 18	MT24413 **	72T
90/90 - 21	MT24642 *	54T

**SPECIFICHE:**

\* = TL  
\*\* = TT



## E-09

misura in pollici	articolo	carico velocità
130/80 - 17	MT24120 *	65R
140/80 - 17	MT24157 **	69R
110/80 - 18	MT24432 *	58P
90/90 - 21	MT24645 ***	54R

**SPECIFICHE:**

\* = TT  
\*\* = Dakar TL  
\*\*\* = TL



# HOBBY TRIAL

## ET-01

misura mm.	articolo	carico velocità
4,00R - 18	MT24883 *	64M
2,75 - 21	MT24667 *	45M

**SPECIFICHE:**

\* = Tubless



## CAMERE D'ARIA MAXXIS

Eccellenti.

pollici	misure	spessore medio mm	articolo
12	80/100	1,6	IM1824
14	80/10, 90/100, 80/90	1,8	IM2444
18	100/100, 110/100, 120/100	2,6	IM8870
19	100/90, 110/90, 120/90	1,8	IM8622
19	100/90, 110/90, 120/90	2,6	IM8862
21	80/100, 90/100, 80/90	2,4	IM2303
21	80/100, 90/100, 80/90	2,6	IM9230



# MAXXIS

## CAMERE D'ARIA HEIDENAU

Costruite in Europa.

Ottima qualità.

pollici	misure	spessore medio mm	articolo
8	3.50 - 4.00, 110/80, 120/70 (valvola a 90°)	1,5	SL30
10	2.50 - 2.75	2,7	SL10
10	3.00 - 3.50, 90/90, 100/90, 100/80, 110/80	1,6	SL31
12	80/100	2,5	SL11
12-13	3.50, 110/100, 110/90, 120/80, 130/80, 120/70, 130/70, 140/70, 130/60, 140/60	1,5	SL29
14	60/100	2,1	SL13
14	90/100	2,5	SL16
15	130/90, 140/90, 150/90, 140/80, 150/80, 160/80, 160/70	2,2	SL32
15-16	130/90, 140/90, 150/90, 140/80, 150/80, 160/80, 160/70 (valvola a 90°)	2,0	SL27
16	2¼ - 2½ - 2.25 - 2.50, 70/90, 80/80, 80/70	1,5	SL23
16	2¾ - 2.75 - 3.00, 80/90, 90/90, 100/90, 90/80, 100/80, 110/80, 100/70	1,8	SL07
16	3.25 - 3.50, 90/100, 120/90	2,3	SL17
17	70/100	2,3	SL19
17	4.10 - 4.60, 100/90, 100/80, 110/80, 110/70, 120/70, 120/60, 130/60	1,8	SL28
17	4.50 - 5.10, 110/90, 120/90, 130/90, 120/80, 130/80, 140/80, 130/70, 140/70, 150/70, 150/60, 160/60	1,8	SL09
17	160/70, 170/60, 180/55, 190/50, 200/50, 210/50	1,8	SL26
18	3.00 - 3.60, 90/90, 100/80	1,8	SL33
18	3.25 - 3.50 - 4.00 - 4.10 - 4.60 - 90/100, 100/90, 110/90, 110/80, 110/70, 120/70, 130/70, 130/60	1,8	SL12
18	4.50, 100/100, 110/100, 120/100, 120/90, 130/90, 130/80, 140/80, 140/70, 150/70, 150/60	1,6	SL14
18	4.50, 100/100, 110/100, 120/100, 120/90, 130/90, 140/80	4,0	SL65
18	100/100, 110/100, 120/100, 120/90, 130/90, 130/80, 140/80	2,5	SL15
19	70/100	2,7	SL21
19	3.25 - 3.50 - 4.00 - 4.10, 110/90, 120/90, 110/80, 120/80, 120/70	1,6	SL18

SEGUE >>>

# HEIDENAU



Anche con spessore 4 mm!

pollici	misure	spessore medio mm	articolo
19	110/90, 120/90, 110/80, 120/80, 130/70	2,7	SL24
19	110/90, 120/90, 110/80, 120/80, 130/70	4,0	SL66
21	2.50 - 2.75, 70/100, 80/90	1,8	SL34
21	3.00 - 3.25, 80/100, 90/100, 90/90	2,0	SL20
21	3.00, 80/100, 90/100, 90/90	2,7	SL22
21	3.00, 80/100, 90/100, 90/90	4,0	SL67

## FLAP

Indispensabile per proteggere la camera d'aria dal contatto con il cerchio e le estremità dei raggi.

misura in pollici	larghezza mm	articolo
16-17	± 23	SLF003
16-17	± 28	SLF004
17	± 42	SLF005
18-19	± 28	SLF001
21	± 28	SLF002





# MOUSSE FULL CONTACT



Mousse ad alte prestazioni, progettate e prodotte in Italia. L'attenzione e la rigorosa precisione in ogni passaggio produttivo, nonché il rispetto dei naturali tempi di "maturazione" del materiale, garantiscono mousse con un elevato standard produttivo, quindi con una costante qualità in termini dimensionali, estetici e di performance. Fornite con gel di montaggio, ad eccezione dei modelli per E-Bike. **Non omologate per uso stradale.**

misura in pollici	circonferenza cm	caratteristiche	articolo
80/100 - 21	21,5		FC003
90/90 - 21	22,5		FC001
90/100 - 21	23		FC002
140/80 - 18	32,5		FC004
140/80 - 18	34,5	Profilo ovale, spalla bassa e larga	FC011
140/80 - 18	32,5	Mescola soft	FC006
100/90 - 19	27,5		FC012
110/90 - 19	28		FC005
27,50 x 2,40-2,70		Per E-Bike - Con camera anti-stallonamento	FC009
29,0 x 2,40-2,70		Per E-Bike - Con camera anti-stallonamento	FC010



## MOUSSE

Costruite in Italia da uno dei produttori leader del settore, fornite con gel di montaggio.

**Non omologate per uso stradale.**

misura in pollici	articolo
90/90 - 21	MM21853
80/100 - 21	MM21852
140/80 - 18	MM21850
100/90 - 19	MM21847
110/90 - 19	MM21846



# CERCHI EXCEL TAKASAGO

Per motocross ed enduro, in alluminio anodizzato trasparente oppure nero, oro o blu, a seconda dei modelli.



CERCHI EXCEL

canale	misura in pollici	numero fori	colore	articolo
1,40	14	32	Argento	CE020405
1,40	17	28	Argento	CE025410
1,40	19	28	Argento	CE254109
1,40	19	32	Argento	CE254099
1,60	14	28	Argento	CE026400
1,60	14	32	Argento	CE026405
1,60	21	36	Argento	CE001416
1,60	21	36	Blu	CE001416B
1,60	21	36	Nero	CE001416N
1,60	21	36	Oro	CE001416G
1,85	16	28	Argento	CE024076
1,85	18	36	Argento	CE009410

canale	misura in pollici	numero fori	colore	articolo
1,85	18	36	Nero	CE026409N
1,85	19	32	Argento	CE003411
1,85	19	32	Nero	CE003411N
1,85	19	36	Argento	CE003407
1,85	19	36	Nero	CE003407N
1,85	21	36	Argento	CE211836
1,85	21	36	Nero	CE211836N
2,15	18	32	Argento	CE004405
2,15	18	32	Nero	CE026410N
2,15	18	32	Oro	CE026410G
2,15	18	36	Argento	CE004407
2,15	18	36	Blu	CE026411B

canale	misura in pollici	numero fori	colore	articolo
2,15	18	36	Nero	CE026411N
2,15	18	36	Oro	CE026411G
2,15	19	32	Argento	CE005405
2,15	19	32	Nero	CE005405N
2,15	19	32	Oro	CE005405G
2,15	19	36	Argento	CE005407
2,15	19	36	Blu	CE005407B
2,15	19	36	Nero	CE005407N
2,15	19	36	Oro	CE005407G

## CERCHI EXCEL TAKASAGO A60 (RINFORZATI)

Per motocross ed enduro, in alluminio anodizzato di colore nero. I cerchi della serie A60, rispetto ai tradizionali cerchi EXCEL TAKASAGO, sono costruiti utilizzando un materiale più robusto e con un profilo a "V" più accentuato per incrementarne la resistenza e allo stesso tempo ridurre l'accumulo di fango. Il risultato è una solidità superiore del 15% circa.



canale	misura in pollici	numero fori	colore	articolo
1,60	21	36	Nero	CER1602136
1,85	19	36	Nero	CER1851936
2,15	18	36	Nero	CER2151836
2,15	19	32	Nero	CER2151932
2,15	19	36	Nero	CER2151936

## CERCHI EXCEL ONE

Per motocross, enduro, supermotard, in alluminio anodizzato. I cerchi EXCEL ONE sono un prodotto più economico, ma di buona qualità.

canale	misura in pollici	numero fori	colore	articolo
1,60	21	36	Nero	RF3936
1,85	19	36	Nero	RF3937
2,15	18	36	Nero	RF3938
2,15	19	36	Nero	RF3939
4,50	17	32	Alluminio	RF3935



# RUOTE COMPLETE HAAN WHEELS



HAAN WHEELS produce in Olanda, da Quasi 50 anni, solo ruote per moto da fuoristrada al massimo livello qualitativo. Infatti, molti dei team professionali di motocross che partecipano al Campionato Mondiale utilizzano le ruote HAAN WHEELS per le loro moto da gara e oltre 35 piloti hanno già vinto il titolo di Campione del Mondo di Motocross utilizzando queste ruote.

## Principali caratteristiche:

- Prodotte rispettando le misure degli attacchi della corona e del disco freno delle moto a cui sono destinate;
- Mozzo ricavato da un pieno di alluminio 6082 T6, decisamente più robusto di qualsiasi mozzo originale;
- Raggi di produzione HAAN WHEELS, costruiti con uno speciale acciaio più resistente ed elastico;
- Nipples in alluminio;
- Cerchi EXCEL TAKASAGO, disponibili anche nella versione più robusta denominata A60;
- Cuscinetti KOYO di grande diametro esterno per una maggiore rigidità torsionale;
- Paraoli a doppio labbro per evitare infiltrazioni nei cuscinetti;
- Distanziale interno ed esterni in ergal 7075 induriti superficialmente;
- Distanziali esterni solidali alla ruota (non cadono quando si toglie la ruota);
- Le viti del disco freno e le viti della corona sono incluse;
- Teste dei nipples ricoperte con apposito nastro adesivo telato.

Per gli impegni particolarmente gravosi è disponibile anche la versione munita di mozzo con parastrappi in gomma, vedi foto qui sotto.



## Le più usate dai team professionali!



Le ruote HAAN WHEELS vengono assemblate su richiesta del cliente "miscelando" opportunamente i componenti secondo le colorazioni richieste. Il tempo di consegna è di circa 30 giorni lavorativi. Il prezzo varia in funzione della misura e del colore del cerchio. Con delle maggiorazioni di prezzo è possibile scegliere il mozzo con parastrappi (su alcuni modelli), il colore di raggi e nipples.

I colori disponibili dei vari componenti delle ruote sono elencati nelle seguenti tabelle corrispondenti.

Al fine di indicare nell'ordine il corretto codice articolo, corrispondente all'esatta combinazione di colori desiderata, utilizzare il seguente schema:

## COME COMPORRE IL CODICE ARTICOLO:

CODICE ARTICOLO	=	CODICE RUOTA	•	CODICE COLORE CERCHIO	•	CODICE COLORE MOZZO	•	CODICE COLORE RAGGI	•	CODICE COLORE NIPPLES	
		↓		↓		↓		↓		↓	
		vedi tabelle applicazioni		colore cerchio	codice colore cerchio	colore mozzo	codice colore mozzo	colore raggi	codice colore raggi	colore nipples	codice colore nipples
				Argento	1	Argento	1	Argento	1	Argento	1
				Oro	2	Oro	2	Nero	3	Oro	2
				Nero	3	Nero	3			Nero	3
				Giallo	4	Giallo	4			Blu	5
				Blu	5	Blu	5			Rosso	6
				A60 (solo in colore nero)	11	Rosso	6			Arancione	10
						Verde	7				
						Titanio	8				
						Magnesio	9				
						Arancione	10				

## ESEMPIO:

Per ordinare una ruota anteriore per **Honda CRF 250 R 2017** con cerchio nero, mozzo rosso, raggi argento, e nipples rossi il codice articolo è **RC15019.3.6.1.6**

SEGUE >>>



### >>> SEGUITO KTM

modello	anno inizio	anno fine	misura in pollici	canale	codice ruota
250 Freeride	2013	2017	21	1,60	RC33119
250 SX	2015	2023	21	1,60	RC35619
250 SX	2006	2014	21	1,60	RC35319
250 SX F	2015	2023	21	1,60	RC35619
250 SX F	2006	2014	21	1,60	RC35319
300 EXC	2016	2023	21	1,60	RC35619
300 EXC	2003	2015	21	1,60	RC35319
350 EXC F	2016	2023	21	1,60	RC35619
350 EXC F	2012	2015	21	1,60	RC35319
350 Freeride	2012	2017	21	1,60	RC33119
350 SX F	2015	2023	21	1,60	RC35619
350 SX F	2011	2014	21	1,60	RC35319
360 EXC	2003	2004	21	1,60	RC35319
400 EXC	2003	2011	21	1,60	RC35319
450 EXC	2016	2023	21	1,60	RC35619
450 EXC	2003	2015	21	1,60	RC35319
450 SX F	2015	2023	21	1,60	RC35619
450 SX F	2007	2014	21	1,60	RC35319
500 EXC	2016	2023	21	1,60	RC35619
500 EXC	2012	2015	21	1,60	RC35319
525 EXC	2003	2007	21	1,60	RC35319
530 EXC	2008	2011	21	1,60	RC35319
690 Enduro R	2008	2014	17	3,50	RC35306
690 Enduro R	2008	2014	19	1,85	RC35315
690 Enduro R	2008	2014	19	2,15	RC35316
690 Enduro R	2008	2014	19	2,50	RC35317
690 Enduro R	2008	2014	19	3,00	RC35318
690 Enduro R	2008	2014	21	1,85	RC35320
690 Enduro R	2008	2014	21	2,15	RC35321
790 Adventure/R	2019	2023	17	3,50	RC35806
790 Adventure/R	2019	2023	19	1,85	RC35815
790 Adventure/R	2019	2023	19	2,15	RC35816
790 Adventure/R	2019	2023	19	2,50	RC35817
790 Adventure/R	2019	2023	19	3,00	RC35818
790 Adventure/R	2019	2023	21	1,85	RC35820
790 Adventure/R	2019	2023	21	2,15	RC35821
890 Adventure/R	2021	2023	17	3,50	RC35806
890 Adventure/R	2021	2023	19	1,85	RC35815
890 Adventure/R	2021	2023	19	2,15	RC35816
890 Adventure/R	2021	2023	19	2,50	RC35817
890 Adventure/R	2021	2023	19	3,00	RC35818
890 Adventure/R	2021	2023	21	1,85	RC35820
890 Adventure/R	2021	2023	21	2,15	RC35821
950 Super Enduro	2007	2010	17	3,50	RC35306
950 Super Enduro	2007	2010	19	1,85	RC35315
950 Super Enduro	2007	2010	19	2,15	RC35316
950 Super Enduro	2007	2010	19	2,50	RC35317
950 Super Enduro	2007	2010	19	3,00	RC35318
950 Super Enduro	2007	2010	21	1,85	RC35320
950 Super Enduro	2007	2010	21	2,15	RC35321
990 Adventure	2006	2013	17	3,50	RC35406
990 Adventure	2006	2013	19	1,85	RC35415
990 Adventure	2006	2013	19	2,15	RC35416
990 Adventure	2006	2013	19	2,50	RC35417
990 Adventure	2006	2013	19	3,00	RC35418
990 Adventure	2006	2013	21	1,85	RC35420
990 Adventure	2006	2013	21	2,15	RC35421
1090 Adventure/R	2017	2023	17	3,50	RC35806
1090 Adventure/R	2017	2023	19	1,85	RC35815
1090 Adventure/R	2017	2023	19	2,15	RC35816
1090 Adventure/R	2017	2023	19	2,50	RC35817
1090 Adventure/R	2017	2023	19	3,00	RC35818
1090 Adventure/R	2017	2023	21	1,85	RC35820
1090 Adventure/R	2017	2023	21	2,15	RC35821
1190 Adventure/R	2013	2016	17	3,50	RC35806
1190 Adventure/R	2013	2016	19	1,85	RC35815
1190 Adventure/R	2013	2016	19	2,15	RC35816
1190 Adventure/R	2013	2016	19	2,50	RC35817
1190 Adventure/R	2013	2016	19	3,00	RC35818
1190 Adventure/R	2013	2016	21	1,85	RC35820
1190 Adventure/R	2013	2016	21	2,15	RC35821
1290 Super Adventure	2015	2023	17	3,50	RC35806
1290 Super Adventure	2015	2023	19	1,85	RC35815
1290 Super Adventure	2015	2023	19	2,15	RC35816
1290 Super Adventure	2015	2023	19	2,50	RC35817
1290 Super Adventure	2015	2023	19	3,00	RC35818
1290 Super Adventure	2015	2023	21	1,85	RC35820
1290 Super Adventure	2015	2023	21	2,15	RC35821

### SHERCO

modello	anno inizio	anno fine	misura in pollici	canale	codice ruota
125 SE-R	2018	2023	21	1,60	RC105019
250 SE-R	2014	2023	21	1,60	RC105019
250 SEF-R	2014	2023	21	1,60	RC105019
300 SE-R	2014	2023	21	1,60	RC105019
300 SEF-R	2014	2023	21	1,60	RC105019

### SUZUKI

modello	anno inizio	anno fine	misura in pollici	canale	codice ruota
RM 125	1999	2012	21	1,60	RC45019
RM 250	1999	2012	21	1,60	RC45019
RMZ 250	2007	2023	21	1,60	RC45119
RMZ 450	2005	2023	21	1,60	RC45119

### YAMAHA

modello	anno inizio	anno fine	misura in pollici	canale	codice ruota
WR 250 F	2020	2023	21	1,60	RC55419
WR 250 F	2001	2019	21	1,60	RC55119
WR 400 F	1999	2000	21	1,60	RC55119
WR 426 F	2001	2002	21	1,60	RC55119
WR 450 F	2019	2023	21	1,60	RC55419
WR 450 F	2003	2018	21	1,60	RC55119
XTZ 700 Ténéré	2020	2023	17	3,50	RC55506
XTZ 700 Ténéré	2020	2023	19	1,85	RC55515
XTZ 700 Ténéré	2020	2023	19	2,15	RC55516
XTZ 700 Ténéré	2020	2023	19	2,50	RC55517
XTZ 700 Ténéré	2020	2023	19	3,00	RC55518
XTZ 700 Ténéré	2020	2023	21	1,85	RC55520
XTZ 700 Ténéré	2020	2023	21	2,15	RC55521
YZ 65	2018	2023	17	1,40	RC53004
YZ 125	1993	2023	21	1,60	RC55019
YZ 250	1993	2023	21	1,60	RC55019
YZ 250 F	2014	2023	21	1,60	RC55219
YZ 250 F	2001	2013	21	1,60	RC55019
YZ 450 F	2014	2023	21	1,60	RC55219
YZ 450 F	2003	2013	21	1,60	RC55019

SEGUERE >>>







# RUOTE COMPLETE REX



Le ruote REX sono assemblate in Olanda da un'azienda di comprovata esperienza.

I mozzi, prodotti in Olanda, sono ricavati per lavorazione CNC da un pieno di alluminio 6082 T6 e dotati di distanziali in Ergal.

I cerchi sono costruiti da Excel, disponibili esclusivamente in colore nero. I raggi e i nipples sono in acciaio, di produzione tedesca.

Le ruote REX sono quindi un prodotto ben rifinito, di buone caratteristiche generali, adatto a qualsiasi uso e livello di pilota. Queste ruote sono certamente le migliori nel rapporto qualità/prezzo.

RUOTE COMPLETE REX



**Buon prezzo e qualità!**

## PRINCIPALI APPLICAZIONI RUOTE COMPLETE REX ANTERIORI

### BETA

modello	anno inizio	anno fine	misura in pollici	canale	colore mozzo	articolo
RR 125 2T	2018	2023	21	1,60	■ Rosso	RX2500036
RR 125 2T	2018	2023	21	1,60	■ Argento	RX2500031
RR 250	2013	2023	21	1,60	■ Rosso	RX2500036
RR 250	2013	2023	21	1,60	■ Argento	RX2500031
RR 300	2013	2023	21	1,60	■ Rosso	RX2500036
RR 300	2013	2023	21	1,60	■ Argento	RX2500031
RR 350	2013	2023	21	1,60	■ Rosso	RX2500036
RR 350	2013	2023	21	1,60	■ Argento	RX2500031
RR 390	2015	2023	21	1,60	■ Rosso	RX2500036
RR 390	2015	2023	21	1,60	■ Argento	RX2500031
RR 400	2013	2014	21	1,60	■ Rosso	RX2500036
RR 400	2013	2014	21	1,60	■ Argento	RX2500031
RR 430	2015	2023	21	1,60	■ Rosso	RX2500036
RR 430	2015	2023	21	1,60	■ Argento	RX2500031
RR 450	2013	2014	21	1,60	■ Rosso	RX2500036
RR 450	2013	2014	21	1,60	■ Argento	RX2500031
RR 480	2015	2023	21	1,60	■ Rosso	RX2500036
RR 480	2015	2023	21	1,60	■ Argento	RX2500031
RR 498	2013	2014	21	1,60	■ Rosso	RX2500036
RR 498	2013	2014	21	1,60	■ Argento	RX2500031

### GAS GAS

modello	anno inizio	anno fine	misura in pollici	canale	colore mozzo	articolo
EC 250	2021	2023	21	1,60	■ Rosso	RX2200136
EC 250	2021	2023	21	1,60	■ Argento	RX2200131
EC 250 F	2021	2023	21	1,60	■ Rosso	RX2200136
EC 250 F	2021	2023	21	1,60	■ Argento	RX2200131
EC 300	2021	2023	21	1,60	■ Rosso	RX2200136
EC 300	2021	2023	21	1,60	■ Argento	RX2200131
EC 350 F	2021	2023	21	1,60	■ Rosso	RX2200136
EC 350 F	2021	2023	21	1,60	■ Argento	RX2200131
MC 125	2021	2023	21	1,60	■ Rosso	RX2200136
MC 125	2021	2023	21	1,60	■ Argento	RX2200131
MC 250 F	2021	2023	21	1,60	■ Rosso	RX2200136
MC 250 F	2021	2023	21	1,60	■ Argento	RX2200131
MC 450 F	2021	2023	21	1,60	■ Rosso	RX2200136
MC 450 F	2021	2023	21	1,60	■ Argento	RX2200131

### HONDA

modello	anno inizio	anno fine	misura in pollici	canale	colore mozzo	articolo
CR 125	1995	2007	21	1,60	■ Rosso	RX2000036
CR 125	1995	2007	21	1,60	■ Argento	RX2000031
CR 250	1995	2007	21	1,60	■ Rosso	RX2000036
CR 250	1995	2007	21	1,60	■ Argento	RX2000031
CRF 250 R	2004	2023	21	1,60	■ Rosso	RX2000036
CRF 250 R	2004	2023	21	1,60	■ Argento	RX2000031
CRF 250 RX	2019	2023	21	1,60	■ Rosso	RX2000036
CRF 250 RX	2019	2023	21	1,60	■ Argento	RX2000031
CRF 450 R	2002	2023	21	1,60	■ Rosso	RX2000036
CRF 450 R	2002	2023	21	1,60	■ Argento	RX2000031
CRF 450 RX	2017	2023	21	1,60	■ Rosso	RX2000036
CRF 450 RX	2017	2023	21	1,60	■ Argento	RX2000031

### HUSABERG

modello	anno inizio	anno fine	misura in pollici	canale	colore mozzo	articolo
125 TE	2011	2014	21	1,60	■ Blu	RX2200035
125 TE	2011	2014	21	1,60	■ Argento	RX2200031
250 FE	2013	2014	21	1,60	■ Blu	RX2200035
250 FE	2013	2014	21	1,60	■ Argento	RX2200031
250 TE	2011	2014	21	1,60	■ Blu	RX2200035
250 TE	2011	2014	21	1,60	■ Argento	RX2200031
300 TE	2011	2014	21	1,60	■ Blu	RX2200035
300 TE	2011	2014	21	1,60	■ Argento	RX2200031
350 FE	2013	2014	21	1,60	■ Blu	RX2200035
350 FE	2013	2014	21	1,60	■ Argento	RX2200031
390 FE	2009	2012	21	1,60	■ Blu	RX2200035
390 FE	2009	2012	21	1,60	■ Argento	RX2200031
400 FE	2003	2008	21	1,60	■ Blu	RX2200035
400 FE	2003	2008	21	1,60	■ Argento	RX2200031
450 FE	2003	2014	21	1,60	■ Blu	RX2200035
450 FE	2003	2014	21	1,60	■ Argento	RX2200031
501 FE	2003	2014	21	1,60	■ Blu	RX2200035
501 FE	2003	2014	21	1,60	■ Argento	RX2200031
550 FE	2004	2008	21	1,60	■ Blu	RX2200035
550 FE	2004	2008	21	1,60	■ Argento	RX2200031
570 FE	2003	2012	21	1,60	■ Blu	RX2200035
570 FE	2003	2012	21	1,60	■ Argento	RX2200031
650 FE	2003	2011	21	1,60	■ Blu	RX2200035
650 FE	2003	2011	21	1,60	■ Argento	RX2200031









# DISTANZIALI RUOTE PROX



## Venduti in kit (per una ruota).

I distanziali ruota montati di serie sulle moderne moto da fuoristrada, qualora siano costruiti in alluminio, evidenziano notoriamente un'usura accelerata nel punto di contatto con il labbro del paraolio.

La gola che si forma in quel punto vanifica l'azione di tenuta del paraolio, con la conseguente usura accelerata dei cuscinetti, dovuta ad infiltrazioni di acqua e terra.

I distanziali ruota PROX, a seconda del modello, sono costruiti interamente in acciaio, oppure in alluminio con anodizzazione dura di colore nero, incapsulati per pressatura con un guscio di acciaio, posizionato nel punto di contatto con il labbro del paraolio.

**Lunga  
durata!**



## GAS GAS

modello	anno inizio	anno fine	articolo anteriore	articolo posteriore
EC 250	2021	2023	PX26.710103	PX26.710084
EC 250 F	2021	2023	PX26.710103	PX26.710084
EC 300	2021	2023	PX26.710103	PX26.710084
EC 350 F	2021	2023	PX26.710103	PX26.710084
MC 85	2021	2023	PX26.710105	PX26.710084
MC 125	2021	2023	PX26.710103	PX26.710102
MC 250	2022	2023	PX26.710103	PX26.710102
MC 250 F	2021	2023	PX26.710103	PX26.710102
MC 350 F	2022	2023	PX26.710103	PX26.710102
MC 450 F	2021	2023	PX26.710103	PX26.710102

## HONDA

modello	anno inizio	anno fine	articolo anteriore	articolo posteriore
CR 125	2002	2007	PX26.710005	PX26.710015
CR 125	2000	2001	PX26.710004	PX26.710015
CR 125	1996	1999	PX26.710004	PX26.710014
CR 125	1995	1995		PX26.710014
CR 125	1988	1994		PX26.710013
CR 250	2002	2007	PX26.710005	PX26.710015
CR 250	2000	2001	PX26.710004	PX26.710015
CR 250	1996	1999	PX26.710004	PX26.710014
CR 250	1995	1995		PX26.710014
CR 250	1988	1994		PX26.710013
CR 500	1996	2004	PX26.710004	PX26.710013
CR 500	1988	1995		PX26.710013
CRF 250 R	2004	2023	PX26.710005	PX26.710015
CRF 250 RX	2019	2023	PX26.710005	PX26.710015
CRF 250 X	2004	2018	PX26.710007	PX26.710015
CRF 450 R	2002	2023	PX26.710005	PX26.710015
CRF 450 RX	2017	2023	PX26.710005	PX26.710015
CRF 450 X	2005	2016	PX26.710007	PX26.710015

## HUSABERG

modello	anno inizio	anno fine	articolo anteriore	articolo posteriore
125 TE	2012	2014	PX26.710087	PX26.710084
125 TE	2011	2011	PX26.710087	
250 FE	2013	2014	PX26.710087	PX26.710084
250 TE	2011	2014	PX26.710087	PX26.710084
300 TE	2011	2014	PX26.710087	PX26.710084
350 FE	2013	2014	PX26.710087	PX26.710084
390 FE	2010	2012	PX26.710087	PX26.710084
450 FE	2004	2014	PX26.710087	PX26.710084
501 FE	2013	2014	PX26.710087	PX26.710084
550 FE	2007	2008	PX26.710087	PX26.710084
570 FE	2009	2012	PX26.710087	PX26.710084
650 FE	2004	2008	PX26.710087	PX26.710084

## HUSQVARNA

modello	anno inizio	anno fine	articolo anteriore	articolo posteriore
85 TC	2014	2023	PX26.710105	PX26.710084
125 TC	2023	2023	PX26.710103	
125 TC	2016	2022	PX26.710103	PX26.710102
125 TC	2015	2015	PX26.710103	PX26.710084
125 TC	2014	2014	PX26.710087	PX26.710084
125 TE	2016	2016	PX26.710103	PX26.710084
125 TE	2014	2015	PX26.710087	PX26.710084
125 TX	2017	2019	PX26.710103	PX26.710084
250 FC	2023	2023	PX26.710103	
250 FC	2016	2022	PX26.710103	PX26.710102
250 FC	2015	2015	PX26.710103	PX26.710084
250 FC	2014	2014	PX26.710087	PX26.710084
250 FE	2016	2023	PX26.710103	PX26.710084
250 FE	2014	2015	PX26.710087	PX26.710084
250 TC	2023	2023	PX26.710103	
250 TC	2017	2022	PX26.710103	PX26.710102
250 TC	2015	2016	PX26.710103	PX26.710084
250 TC	2014	2014	PX26.710087	PX26.710084
250 TE	2016	2023	PX26.710103	PX26.710084
250 TE	2014	2015	PX26.710087	PX26.710084
300 TE	2016	2023	PX26.710103	PX26.710084
300 TE	2014	2015	PX26.710087	PX26.710084
350 FC	2023	2023	PX26.710103	
350 FC	2016	2022	PX26.710103	PX26.710102
350 FC	2015	2015	PX26.710103	PX26.710084
350 FC	2014	2014	PX26.710087	PX26.710084
350 FE	2016	2023	PX26.710103	PX26.710084
350 FE	2014	2015	PX26.710087	PX26.710084
450 FC	2023	2023	PX26.710103	
450 FC	2016	2022	PX26.710103	PX26.710102
450 FC	2015	2015	PX26.710103	PX26.710084
450 FC	2014	2014	PX26.710087	PX26.710084
450 FE	2016	2023	PX26.710103	PX26.710084
450 FE	2014	2015	PX26.710087	PX26.710084
501 FE	2016	2023	PX26.710103	PX26.710084
501 FE	2014	2015	PX26.710087	PX26.710084

## KAWASAKI

modello	anno inizio	anno fine	articolo anteriore	articolo posteriore
KX 125	2004	2008	PX26.710029	PX26.710042
KX 125	2003	2003	PX26.710028	PX26.710042
KX 125	1999	2002	PX26.710028	PX26.710041
KX 125	1997	1998		PX26.710041
KX 250	2006	2008	PX26.710031	PX26.710042
KX 250	2004	2005	PX26.710029	PX26.710042
KX 250	2003	2003	PX26.710028	PX26.710042
KX 250	1999	2002	PX26.710028	PX26.710041
KX 250	1997	1998		PX26.710041
KX 250 F	2021	2023	PX26.710108	PX26.710042
KX 250 F	2006	2020	PX26.710031	PX26.710042
KX 250 F	2004	2005	PX26.710029	PX26.710042
KX 450 F	2019	2023	PX26.710108	PX26.710042
KX 450 F	2006	2018	PX26.710031	PX26.710042

## KTM

modello	anno inizio	anno fine	articolo anteriore	articolo posteriore
85 SX	2012	2023	PX26.710105	PX26.710084
85 SX	2003	2011	PX26.710083	PX26.710084
125 EXC	2016	2016	PX26.710103	PX26.710084
125 EXC	2003	2015	PX26.710087	PX26.710084
125 EXC	2000	2002		PX26.710084
125 EXC	1998	1999	PX26.710085	PX26.710084
125 GS	1993	1997	PX26.710085	PX26.710084
125 SX	2023	2023	PX26.710103	
125 SX	2015	2022	PX26.710103	PX26.710102
125 SX	2013	2014	PX26.710087	PX26.710102
125 SX	2003	2012	PX26.710087	PX26.710084
125 SX	1994	1999	PX26.710086	PX26.710084
125 XC-W	2017	2019	PX26.710103	PX26.710084
144 SX	2008	2008	PX26.710087	PX26.710084
150 SX	2015	2022	PX26.710103	PX26.710102
150 SX	2013	2014	PX26.710087	PX26.710102
150 SX	2009	2012	PX26.710087	PX26.710084
200 EXC	2016	2016	PX26.710103	PX26.710084
200 EXC	2003	2015	PX26.710087	PX26.710084
200 EXC	1998	1999	PX26.710085	PX26.710084
200 SX	2003	2005	PX26.710087	PX26.710084
250 EXC	2016	2023	PX26.710103	PX26.710084
250 EXC	2003	2015	PX26.710087	PX26.710084
250 EXC	1998	1999	PX26.710085	PX26.710084
250 EXC F	2016	2023	PX26.710103	PX26.710084
250 EXC F	2007	2015	PX26.710087	PX26.710084
250 Freeride	2015	2017	PX26.710105	
250 Freeride F	2020	2020		PX26.710084
250 Freeride F	2018	2019	PX26.710105	PX26.710084
250 GS	1994	1997	PX26.710085	PX26.710084
250 SX	2023	2023	PX26.710103	
250 SX	2015	2022	PX26.710103	PX26.710102
250 SX	2013	2014	PX26.710087	PX26.710102
250 SX	2003	2012	PX26.710087	PX26.710084
250 SX	1994	1999	PX26.710086	PX26.710084
250 SX F	2023	2023	PX26.710103	
250 SX F	2015	2022	PX26.710103	PX26.710102
250 SX F	2013	2014	PX26.710087	PX26.710102
250 SX F	2006	2012	PX26.710087	PX26.710084
300 EXC	2016	2023	PX26.710103	PX26.710084
300 EXC	2003	2015	PX26.710087	PX26.710084
300 EXC	1998	1999	PX26.710085	PX26.710084
300 GS	1994	1997	PX26.710085	PX26.710084
350 EXC F	2016	2023	PX26.710103	PX26.710084
350 EXC F	2012	2015	PX26.710087	PX26.710084
350 Freeride	2012	2017	PX26.710105	PX26.710084
350 SX F	2023	2023	PX26.710103	
350 SX F	2015	2022	PX26.710103	PX26.710102
350 SX F	2013	2014	PX26.710087	PX26.710102
350 SX F	2011	2012	PX26.710087	PX26.710084
380 EXC	2000	2002		PX26.710084
380 EXC	1998	1999	PX26.710085	PX26.710084
380 SX	2000	2002		PX26.710084
380 SX	1998	1999	PX26.710086	PX26.710084
400 EXC	2009	2011	PX26.710087	PX26.710084
450 EXC	2016	2023	PX26.710103	PX26.710084
450 EXC	2003	2015	PX26.710087	PX26.710084
450 SMR	2013	2014	PX26.710087	
450 SMR	2004	2012	PX26.710087	PX26.710084
450 SX	2003	2006	PX26.710087	PX26.710084
450 SX F	2023	2023	PX26.710103	
450 SX F	2015	2022	PX26.710103	PX26.710102
450 SX F	2013	2014	PX26.710087	PX26.710102
450 SX F	2007	2012	PX26.710087	PX26.710084
500 EXC	2016	2023	PX26.710103	PX26.710084
500 EXC	2012	2015	PX26.710087	PX26.710084
520 EXC	2000	2002		PX26.710084
520 SX	2000	2002		PX26.710084
525 EXC	2003	2007	PX26.710087	PX26.710084
525 SX	2003	2007	PX26.710087	PX26.710084
530 EXC	2008	2011	PX26.710087	PX26.710084

## SUZUKI

modello	anno inizio	anno fine	articolo anteriore	articolo posteriore
RM 125	2001	2012	PX26.710055	PX26.710049
RM 250	2001	2012	PX26.710055	PX26.710049
RM 250	2000	2000		PX26.710049
RMZ 250	2007	2023	PX26.710058	PX26.710051
RMZ 250	2004	2006	PX26.710029	PX26.710042
RMZ 450	2005	2023	PX26.710058	PX26.710051

## YAMAHA

modello	anno inizio	anno fine	articolo anteriore	articolo posteriore
WR 250 F	2020	2023	PX26.710104	PX26.710081
WR 250 F	2005	2019	PX26.710074	PX26.710081
WR 250 F	2002	2004	PX26.710073	PX26.710081
WR 250 F	2001	2001		PX26.710080
WR 426 F	2002	2002	PX26.710073	PX26.710081
WR 426 F	2001	2001		PX26.710080
WR 450 F	2019	2023	PX26.710104	PX26.710081
WR 450 F	2005	2018	PX26.710074	PX26.710081
WR 450 F	2003	2004	PX26.710073	PX26.710081
YZ 125	2008	2023	PX26.710100	PX26.710081
YZ 125	2002	2007	PX26.710070	PX26.710081
YZ 125	1999	2001	PX26.710069	PX26.710080
YZ 250	2008	2023	PX26.710100	PX26.710081
YZ 250	2002	2007	PX26.710070	PX26.710081
YZ 250	1999	2001	PX26.710069	PX26.710080
YZ 250	1992	1998		PX26.710079
YZ 250 F	2019	2023	PX26.710107	PX26.710099
YZ 250 F	2014	2018	PX26.710104	PX26.710099
YZ 250 F	2009	2013	PX26.710100	PX26.710099
YZ 250 F	2007	2008	PX26.710100	PX26.710081
YZ 250 F	2002	2006	PX26.710070	PX26.710081
YZ 250 F	2001	2001	PX26.710069	PX26.710080
YZ 400 F	1999	1999	PX26.710069	PX26.710080
YZ 400 F	1998	1998	PX26.710069	PX26.710079
YZ 426 F	2002	2002	PX26.710070	PX26.710081
YZ 426 F	2000	2001	PX26.710069	PX26.710080
YZ 450 F	2019	2023	PX26.710107	PX26.710099
YZ 450 F	2014	2018	PX26.710104	PX26.710099
YZ 450 F	2009	2013	PX26.710100	PX26.710099
YZ 450 F	2008	2008	PX26.710100	PX26.710081
YZ 450 F	2003	2007	PX26.710070	PX26.710081



# DISTANZIALI RUOTE BEARINGWORX

Venduti in kit (per una ruota).

Distanziali ruota costruiti in lega di alluminio 6061 T6 anodizzata, particolarmente resistenti all'usura.



## HUSABERG

modello	anno inizio	anno fine	articolo anteriore	articolo posteriore
125 TE	2012	2014		XWSR20952
125 TE	2011	2011	XWSF20951	
250 FE	2013	2014	XWSF20951	XWSR20952
250 TE	2011	2014	XWSF20951	XWSR20952
300 TE	2011	2014	XWSF20951	XWSR20952
350 FE	2013	2014	XWSF20951	XWSR20952
390 FE	2010	2012	XWSF20951	XWSR20952
450 FE	2004	2014	XWSF20951	XWSR20952
501 FE	2013	2014	XWSF20951	XWSR20952
550 FE	2007	2008	XWSF20951	XWSR20952
570 FE	2009	2012	XWSF20951	XWSR20952
650 FE	2004	2008	XWSF20951	XWSR20952

## HUSQVARNA

modello	anno inizio	anno fine	articolo anteriore	articolo posteriore
85 TC	2014	2023		XWSR20952
125 TC	2023	2023	XWSF20967	
125 TC	2016	2022	XWSF20967	XWSR20166
125 TC	2015	2015	XWSF20967	XWSR20952
125 TC	2014	2014	XWSF20951	XWSR20952
125 TE	2016	2016	XWSF20967	XWSR20952
125 TE	2014	2015	XWSF20951	XWSR20952
125 TX	2017	2019	XWSF20967	XWSR20952
250 FC	2023	2023	XWSF20967	
250 FC	2016	2022	XWSF20967	XWSR20166
250 FC	2015	2015	XWSF20967	XWSR20952
250 FC	2014	2014	XWSF20951	XWSR20952
250 FE	2016	2023	XWSF20967	XWSR20952
250 FE	2014	2015	XWSF20951	XWSR20952
250 TC	2023	2023	XWSF20967	
250 TC	2017	2022	XWSF20967	XWSR20166
250 TC	2016	2016	XWSF20967	XWSR20952
250 TC	2015	2015	XWSF20967	XWSR20952
250 TC	2014	2014	XWSF20951	XWSR20952
250 TE	2016	2023	XWSF20967	XWSR20952
250 TE	2014	2015	XWSF20951	XWSR20952
300 TE	2016	2023	XWSF20967	XWSR20952
300 TE	2014	2015	XWSF20951	XWSR20952
350 FC	2023	2023	XWSF20967	
350 FC	2016	2022	XWSF20967	XWSR20166
350 FC	2015	2015	XWSF20967	XWSR20952
350 FC	2014	2014	XWSF20951	XWSR20952
350 FE	2016	2023	XWSF20967	XWSR20952
350 FE	2014	2015	XWSF20951	XWSR20952
450 FC	2023	2023	XWSF20967	
450 FC	2016	2022	XWSF20967	XWSR20166
450 FC	2015	2015	XWSF20967	XWSR20952
450 FC	2014	2014	XWSF20951	XWSR20952
450 FE	2016	2023	XWSF20967	XWSR20952
450 FE	2014	2015	XWSF20951	XWSR20952
501 FE	2016	2023	XWSF20967	XWSR20952
501 FE	2014	2015	XWSF20951	XWSR20952

## GAS GAS

modello	anno inizio	anno fine	articolo anteriore	articolo posteriore
EC 250	2021	2023	XWSF20967	XWSR20952
EC 250 F	2021	2023	XWSF20967	XWSR20952
EC 300	2021	2023	XWSF20967	XWSR20952
EC 350 F	2021	2023	XWSF20967	XWSR20952
MC 85	2021	2023		XWSR20952
MC 125	2021	2023	XWSF20967	XWSR20166
MC 250	2022	2023	XWSF20967	XWSR20166
MC 250 F	2021	2023	XWSF20967	XWSR20166
MC 350 F	2022	2023	XWSF20967	XWSR20166
MC 450 F	2021	2023	XWSF20967	XWSR20166

## HONDA

modello	anno inizio	anno fine	articolo anteriore	articolo posteriore
CR 125	2002	2007	XWSF20953	XWSR20962
CR 125	2000	2001		XWSR20962
CR 125	1995	1999		XWSR20991
CR 125	1988	1994		XWSR20969
CR 250	2002	2007		XWSR20962
CR 250	2000	2001		XWSR20962
CR 250	1995	1999		XWSR20991
CR 250	1988	1994		XWSR20969
CR 500	1988	2004		XWSR20969
CRF 250 R	2004	2023	XWSF20953	XWSR20962
CRF 250 RX	2019	2023	XWSF20953	XWSR20962
CRF 250 X	2004	2018		XWSR20962
CRF 450 R	2002	2023	XWSF20953	XWSR20962
CRF 450 RX	2017	2023	XWSF20953	XWSR20962
CRF 450 X	2005	2016		XWSR20962

## KAWASAKI

modello	anno inizio	anno fine	articolo anteriore	articolo posteriore
KX 125	2004	2008	XWSF20173	XWSR20963
KX 125	2003	2003		XWSR20963
KX 250	2006	2008	XWSF20955	XWSR20963
KX 250	2004	2005	XWSF20173	XWSR20963
KX 250	2003	2003		XWSR20963
KX 250 F	2021	2023		XWSR20963
KX 250 F	2006	2020	XWSF20955	XWSR20963
KX 250 F	2004	2005	XWSF20173	XWSR20963
KX 450 F	2019	2023		XWSR20963
KX 450 F	2006	2018	XWSF20955	XWSR20963

## KTM

modello	anno inizio	anno fine	articolo anteriore	articolo posteriore
85 SX	2003	2023		XWSR20952
125 EXC	2016	2016	XWSF20967	XWSR20952
125 EXC	2003	2015	XWSF20951	XWSR20952
125 EXC	1998	2002		XWSR20952
125 GS	1993	1997		XWSR20952
125 SX	2023	2023	XWSF20967	
125 SX	2015	2022	XWSF20967	XWSR20166
125 SX	2013	2014	XWSF20951	XWSR20166
125 SX	2003	2012	XWSF20951	XWSR20952
125 SX	1994	2002		XWSR20952
125 XC-W	2017	2019	XWSF20967	XWSR20952
144 SX	2008	2008	XWSF20951	XWSR20952
150 SX	2015	2022	XWSF20967	XWSR20166
150 SX	2013	2014	XWSF20951	XWSR20166
150 SX	2009	2012	XWSF20951	XWSR20952
200 EXC	2016	2016	XWSF20967	XWSR20952
200 EXC	2003	2015	XWSF20951	XWSR20952
200 EXC	1998	2002		XWSR20952
200 SX	2003	2005	XWSF20951	XWSR20952
250 EXC	2016	2023	XWSF20967	XWSR20952
250 EXC	2003	2015	XWSF20951	XWSR20952
250 EXC	1998	2002		XWSR20952
250 EXC F	2016	2023	XWSF20967	XWSR20952
250 EXC F	2007	2015	XWSF20951	XWSR20952
250 Freeride F	2018	2020		XWSR20952
250 GS	1994	1997		XWSR20952
250 SX	2023	2023	XWSF20967	
250 SX	2015	2022	XWSF20967	XWSR20166
250 SX	2014	2014	XWSF20951	XWSR20166
250 SX	2013	2013	XWSF20951	XWSR20166
250 SX	2003	2012	XWSF20951	XWSR20952
250 SX	1994	2002		XWSR20952
250 SX F	2023	2023	XWSF20967	
250 SX F	2015	2022	XWSF20967	XWSR20166
250 SX F	2013	2014	XWSF20951	XWSR20166
250 SX F	2006	2012	XWSF20951	XWSR20952
300 EXC	2016	2023	XWSF20967	XWSR20952
300 EXC	2003	2015	XWSF20951	XWSR20952
300 EXC	1998	2002		XWSR20952
300 GS	1994	1997		XWSR20952
350 EXC F	2016	2023	XWSF20967	XWSR20952
350 EXC F	2012	2015	XWSF20951	XWSR20952
350 Freeride	2012	2017		XWSR20952
350 SX F	2023	2023	XWSF20967	
350 SX F	2015	2022	XWSF20967	XWSR20166
350 SX F	2013	2014	XWSF20951	XWSR20166
350 SX F	2011	2012	XWSF20951	XWSR20952
380 EXC	1998	2002		XWSR20952
380 SX	1998	2002		XWSR20952
400 EXC	2009	2011	XWSF20951	XWSR20952
450 EXC	2016	2023	XWSF20967	XWSR20952
450 EXC	2003	2015	XWSF20951	XWSR20952
450 SMR	2013	2014	XWSF20951	
450 SMR	2004	2012	XWSF20951	XWSR20952
450 SX	2003	2006	XWSF20951	XWSR20952
450 SX F	2023	2023	XWSF20967	
450 SX F	2015	2022	XWSF20967	XWSR20166
450 SX F	2013	2014	XWSF20951	XWSR20166
450 SX F	2007	2012	XWSF20951	XWSR20952
500 EXC	2016	2023	XWSF20967	XWSR20952
500 EXC	2012	2015	XWSF20951	XWSR20952
520 EXC	2000	2002		XWSR20952
520 SX	2000	2002		XWSR20952
525 EXC	2003	2007	XWSF20951	XWSR20952
525 SX	2003	2007	XWSF20951	XWSR20952
530 EXC	2008	2011	XWSF20951	XWSR20952

## SUZUKI

modello	anno inizio	anno fine	articolo anteriore	articolo posteriore
RM 125	2001	2012	XWSF20956	XWSR20964
RM 250	2001	2012	XWSF20956	XWSR20964
RM 250	2000	2000		XWSR20964
RMZ 250	2007	2023	XWSF20957	XWSR20965
RMZ 250	2004	2006	XWSF20173	XWSR20963
RMZ 450	2005	2023	XWSF20957	XWSR20965

## YAMAHA

modello	anno inizio	anno fine	articolo anteriore	articolo posteriore
WR 250 F	2020	2023	XWSF20170	XWSR20966
WR 250 F	2002	2019		XWSR20966
WR 426 F	2002	2002		XWSR20966
WR 450 F	2019	2023	XWSF20170	XWSR20966
WR 450 F	2003	2018		XWSR20966
YZ 125	2008	2023	XWSF20960	XWSR20966
YZ 125	2002	2007		XWSR20966
YZ 250	2008	2023	XWSF20960	XWSR20966
YZ 250	2002	2007		XWSR20966
YZ 250 F	2022	2023		XWSR20987
YZ 250 F	2014	2021	XWSF20170	XWSR20987
YZ 250 F	2009	2013	XWSF20960	XWSR20987
YZ 250 F	2007	2008	XWSF20960	XWSR20966
YZ 250 F	2002	2006		XWSR20966
YZ 426 F	2002	2002		XWSR20966
YZ 450 F	2022	2023		XWSR20987
YZ 450 F	2014	2021	XWSF20170	XWSR20987
YZ 450 F	2009	2013	XWSF20960	XWSR20987
YZ 450 F	2008	2008	XWSF20960	XWSR20966
YZ 450 F	2003	2007		XWSR20966



# DISTANZIALI MONTAGGIO RAPIDO RUOTA POSTERIORE

Una volta inseriti nei paraoli, questi distanziali rimangono solidali alla ruota.

Risolgono il noioso problema del loro posizionamento durante il montaggio e la loro "caduta" durante lo smontaggio della ruota.

Inoltre, isolano il paraolio dal contatto con i corpi estranei (polvere, terra, fango,...) allungando la durata dei cuscinetti della ruota.

DISTANZIALI RUOTE

## BETA

modello	anno inizio	anno fine	colore	articolo
RR 125 2T	2018	2023	Rosso	DR001R
RR 250	2013	2023	Rosso	DR001R
RR 300	2013	2023	Rosso	DR001R
RR 350	2015	2023	Rosso	DR001R
RR 390	2015	2023	Rosso	DR001R
RR 400	2013	2014	Rosso	DR001R
RR 430	2015	2023	Rosso	DR001R
RR 450	2013	2014	Rosso	DR001R
RR 480	2015	2023	Rosso	DR001R
RR 498	2013	2014	Rosso	DR001R
Xtrainer 250	2018	2023	Rosso	DR001R
Xtrainer 300	2015	2023	Rosso	DR001R



## HONDA

modello	anno inizio	anno fine	colore	articolo
CR 125	2000	2007	Rosso	DR002R
CR 250	2000	2007	Rosso	DR002R
CRF 250 R	2004	2023	Rosso	DR002R
CRF 250 RX	2019	2023	Rosso	DR002R
CRF 250 X	2004	2018	Rosso	DR002R
CRF 450 R	2002	2023	Rosso	DR002R
CRF 450 RX	2017	2023	Rosso	DR002R
CRF 450 X	2005	2016	Rosso	DR002R

## HUSQVARNA

modello	anno inizio	anno fine	colore	articolo
85 TC	2014	2023	Azzurro	DR004C
125 TC	2016	2022	Azzurro	DR003C
125 TC	2014	2015	Azzurro	DR004C
125 TE	2014	2016	Azzurro	DR004C
125 TX	2017	2019	Azzurro	DR004C
250 FC	2016	2022	Azzurro	DR003C
250 FC	2014	2015	Azzurro	DR004C
250 FE	2014	2022	Azzurro	DR004C
250 TC	2017	2022	Azzurro	DR003C
250 TC	2014	2016	Azzurro	DR004C
250 TE	2014	2023	Azzurro	DR004C
300 TE	2014	2023	Azzurro	DR004C
350 FC	2016	2022	Azzurro	DR003C
350 FC	2014	2015	Azzurro	DR004C
350 FE	2014	2023	Azzurro	DR004C
450 FC	2016	2022	Azzurro	DR003C
450 FC	2014	2015	Azzurro	DR004C
450 FE	2014	2023	Azzurro	DR004C
501 FE	2014	2023	Azzurro	DR004C

## KAWASAKI

modello	anno inizio	anno fine	colore	articolo
KX 125	2003	2008	Verde	DR005V
KX 250	2003	2008	Verde	DR005V
KX 250 F	2004	2023	Verde	DR005V
KX 450 F	2006	2023	Verde	DR005V

## KTM

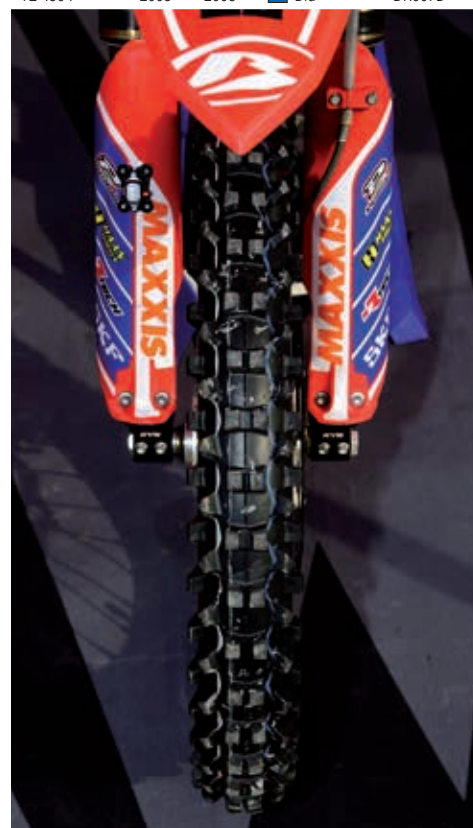
modello	anno inizio	anno fine	colore	articolo
85 SX	2003	2023	Arancione	DR004A
125 EXC	1998	2016	Arancione	DR004A
125 GS	1993	1997	Arancione	DR004A
125 SX	2013	2022	Arancione	DR003A
125 SX	1994	2012	Arancione	DR004A
125 XC-W	2017	2019	Arancione	DR004A
144 SX	2008	2008	Arancione	DR004A
150 SX	2013	2022	Arancione	DR003A
150 SX	2009	2012	Arancione	DR004A
200 EXC	1998	2016	Arancione	DR004A
200 SX	2003	2005	Arancione	DR004A
250 EXC	1998	2023	Arancione	DR004A
250 EXC F	2007	2023	Arancione	DR004A
250 Freeride	2013	2017	Arancione	DR004A
250 Freeride F	2018	2020	Arancione	DR004A
250 GS	1994	1997	Arancione	DR004A
250 SX	2013	2022	Arancione	DR003A
250 SX	1994	2012	Arancione	DR004A
250 SX F	2013	2022	Arancione	DR003A
250 SX F	2006	2012	Arancione	DR004A
300 EXC	1998	2023	Arancione	DR004A
300 GS	1994	1997	Arancione	DR004A
350 EXC F	2012	2023	Arancione	DR004A
350 Freeride	2012	2017	Arancione	DR004A
350 SX F	2013	2022	Arancione	DR003A
350 SX F	2011	2012	Arancione	DR004A
380 EXC	1998	2002	Arancione	DR004A
380 SX	1998	2002	Arancione	DR004A
400 EXC	2009	2011	Arancione	DR004A
450 EXC	2003	2023	Arancione	DR004A
450 SMR	2004	2012	Arancione	DR004A
450 SX	2003	2006	Arancione	DR004A
450 SX F	2013	2022	Arancione	DR003A
450 SX F	2007	2012	Arancione	DR004A
500 EXC	2012	2023	Arancione	DR004A
520 EXC	2000	2002	Arancione	DR004A
520 SX	2000	2002	Arancione	DR004A
525 EXC	2003	2007	Arancione	DR004A
525 SX	2003	2007	Arancione	DR004A
530 EXC	2008	2011	Arancione	DR004A

## SUZUKI

modello	anno inizio	anno fine	colore	articolo
RMZ 250	2007	2023	Giallo	DR006G
RMZ 450	2005	2023	Giallo	DR006G

## YAMAHA

modello	anno inizio	anno fine	colore	articolo
WR 250 F	2002	2023	Blu	DR007B
WR 426 F	2002	2002	Blu	DR007B
WR 450 F	2003	2023	Blu	DR007B
YZ 125	2002	2023	Blu	DR007B
YZ 250	2002	2023	Blu	DR007B
YZ 250 F	2009	2023	Blu	DR008B
YZ 250 F	2002	2008	Blu	DR007B
YZ 426 F	2002	2002	Blu	DR007B
YZ 450 F	2009	2023	Blu	DR008B
YZ 450 F	2003	2008	Blu	DR007B







# RAGGI HAAN WHEELS (SINGOLI)



I raggi HAAN WHEELS sono costruiti in Olanda con uno speciale acciaio, maggiormente elastico e resistente rispetto ai normali raggi che si trovano in commercio o montati di origine. Il marchio HAAN WHEELS si vanta di una esperienza di quasi 50 anni sul mercato ed è fornitore dei più blasonati team di enduro e motocross. Su talune applicazioni può essere necessario allargare leggermente i fori nel mozzo e/o nel cerchio.

**Il raggio viene fornito singolo e completo di nipples in acciaio.**

**ATTENZIONE: Solo per ruote originali, NON montano sulle ruote HAAN WHEELS**



## BETA

modello	anno inizio	anno fine	ART. 21"	ART. 18"			
RR 125 2T	2018	2023	RN7101	RN7102			
RR 250	2013	2023	RN7101	RN7102			
RR 300	2013	2023	RN7101	RN7102			
RR 350	2013	2023	RN7101	RN7102			
RR 390	2015	2023	RN7101	RN7102			
RR 400	2013	2014	RN7101	RN7102			
RR 430	2015	2023	RN7101	RN7102			
RR 450	2013	2014	RN7101	RN7102			
RR 480	2015	2023	RN7101	RN7102			
RR 498	2013	2014	RN7101	RN7102			
Xtrainer 250	2018	2023	RN7101	RN7102			
Xtrainer 300	2015	2023	RN7101	RN7102			

## GAS GAS

modello	anno inizio	anno fine	ART. 21"	ART. 18"	ART. 14"	ART. 12" CORTO	ART. 12" LUNGO
EC 250	2021	2023	RN6301	RN6402			
EC 250 F	2021	2023	RN6301	RN6402			
EC 300	2021	2023	RN6301	RN6402			
EC 350 F	2021	2023	RN6301	RN6402			
MC 65	2021	2023			RN6101	RN6201C	RN6201L

modello	anno inizio	anno fine	ART. 21"	ART. 19"	ART. 16"		
MC 85	2021	2023		RN6104	RN6204		
MC 125	2021	2023	RN6301	RN6401			
MC 250 F	2021	2023	RN6301	RN6401			
MC 450 F	2021	2023	RN6301	RN6401			

## HONDA

modello	anno inizio	anno fine	ART. 21"	ART. 19" CORTO	ART. 19" LUNGO	ART. 18" CORTO	ART. 18" LUNGO
CR 125	2002	2007	RN2001	RN4003C	RN4003L		
CR 125	1995	2001	RN2001	RN1003C	RN1003L	RN1002C	RN1002L
CR 125	1989	1994	RN1001	RN1003C	RN1003L	RN1002C	RN1002L
CR 250	2002	2007	RN2001	RN4003C	RN4003L		
CR 250	1995	2001	RN2001	RN1003C	RN1003L	RN1002C	RN1002L
CR 250	1989	1994	RN1001	RN1003C	RN1003L	RN1002C	RN1002L
CR 500	1995	2004	RN2001	RN1003C	RN1003L	RN1002C	RN1002L
CR 500	1989	1994	RN1001	RN1003C	RN1003L	RN1002C	RN1002L
CRF 250 R	2004	2023	RN2001	RN4003C	RN4003L		
CRF 250 RX	2019	2023	RN2001			RN1002C	RN1002L
CRF 250 X	2004	2018	RN2001			RN1002C	RN1002L
CRF 450 R	2002	2023	RN2001	RN4003C	RN4003L		

modello	anno inizio	anno fine	ART. 21"	ART. 18"	ART. 18" CORTO	ART. 18" LUNGO
CRF 450 RX	2017	2023	RN2001		RN1002C	RN1002L
CRF 450 X	2004	2016	RN2001		RN1002C	RN1002L
XR 250 R	1991	2008	RN0002	RN0001		
XR 400 R	1991	2008	RN0002	RN0001		
XR 600 R	1991	2000	RN0002	RN0001		

## HUSABERG

modello	anno inizio	anno fine	ART. 21"	ART. 18"		
125 TE	2011	2014	RN6301	RN6402		
250 FE	2013	2014	RN6301	RN6402		
250 TE	2011	2014	RN6301	RN6402		
300 TE	2011	2014	RN6301	RN6402		
350 FE	2013	2014	RN6301	RN6402		
450 FE	2002	2014	RN6301	RN6402		
501 FE	2013	2014	RN6301	RN6402		
501 FE	2002	2008	RN6301	RN6402		
550 FE	2004	2008	RN6301	RN6402		
650 FE	2004	2011	RN6301	RN6402		

**HUSQVARNA**

modello	anno inizio	anno fine	ART. 19"	ART. 16"	ART. 14"	ART. 12" CORTO	ART. 12" LUNGO
65 TC	2017	2023			RN6101	RN6201C	RN6201L
85 TC	2014	2023	RN6104	RN6204			
modello	anno inizio	anno fine	ART. 21"	ART. 19"	ART. 18"		
125 TC	2014	2023	RN6301	RN6401			
125 TE	2014	2016	RN6301		RN6402		
125 TX	2017	2019	RN6301		RN6402		
250 FC	2014	2023	RN6301	RN6401			
250 FE	2014	2023	RN6301		RN6402		
250 TC	2014	2023	RN6301	RN6401			
250 TE	2014	2023	RN6301		RN6402		
300 TE	2014	2023	RN6301		RN6402		
350 FC	2014	2023	RN6301	RN6401			
350 FE	2014	2023	RN6301		RN6402		
450 FC	2014	2023	RN6301	RN6401			
450 FE	2014	2023	RN6301		RN6402		
501 FE	2014	2023	RN6301		RN6402		

**KAWASAKI**

modello	anno inizio	anno fine	ART. 21"	ART. 19"	ART. 18"		
KX 125	1990	2008	RN3001	RN2003	RN2002		
KX 250	1990	2008	RN3001	RN2003	RN2002		
KX 250 F	2004	2023	RN3001	RN2003	RN2002		
KX 450 F	2006	2023	RN3001	RN2003			
KX 500	1990	2004	RN3001	RN2003	RN2002		

**KTM**

modello	anno inizio	anno fine	ART. 19"	ART. 16"	ART. 14"	ART. 12" CORTO	ART. 12" LUNGO
65 SX	2000	2023			RN6101	RN6201C	RN6201L
85 SX	2004	2023	RN6104	RN6204			
modello	anno inizio	anno fine	ART. 21"	ART. 19"	ART. 18"		
125 EXC	1998	2016	RN6301		RN6402		
125 SX	1997	2023	RN6301	RN6401			
125 XC-W	2017	2019	RN6301		RN6402		
144 SX	2008	2008	RN6301	RN6401			
150 SX	2009	2022	RN6301	RN6401			
200 EXC	1998	2016	RN6301		RN6402		
250 EXC	1998	2023	RN6301		RN6402		
250 EXC F	2007	2023	RN6301		RN6402		
250 SX	1997	2023	RN6301	RN6401			
250 SX F	2006	2023	RN6301	RN6401			
300 EXC	1998	2023	RN6301		RN6402		
350 EXC F	2012	2023	RN6301		RN6402		
350 SX F	2011	2023	RN6301	RN6401			
400 EXC	2000	2011	RN6301		RN6402		
400 SX	2000	2002	RN6301	RN6401			
450 EXC	2002	2023	RN6301		RN6402		
450 SX	2003	2006	RN6301	RN6401			
450 SX F	2007	2023	RN6301	RN6401			
500 EXC	2012	2023	RN6301		RN6402		
520 EXC	2000	2002	RN6301		RN6402		
520 SX	2000	2002	RN6301	RN6401			
525 EXC	2003	2007	RN6301		RN6402		
525 SX	2003	2007	RN6301	RN6401			
530 EXC	2008	2011	RN6301		RN6402		

**SUZUKI**

modello	anno inizio	anno fine	ART. 21"	ART. 19"	ART. 19" CORTO	ART. 19" LUNGO	ART. 18"
RM 125	1998	2012	RN4001	RN3003			RN3002
RM 125	1986	1997	RN3001	RN3003			RN3002
RM 250	1998	2012	RN4001	RN3003			RN3002
RM 250	1986	1997	RN3001	RN3003			RN3002
RMZ 250	2007	2023	RN3001		RN5003C	RN5003L	
RMZ 250	2004	2006	RN3001	RN2003			RN2002
RMZ 450	2008	2023	RN3001		RN5003C	RN5003L	

**YAMAHA**

modello	anno inizio	anno fine	ART. 21"	ART. 18" CORTO	ART. 18" LUNGO		
WR 250 F	2001	2023	RN3001	RN2402C	RN2402L		
WR 400 F	1998	2000	RN3001	RN2402C	RN2402L		
WR 426 F	2001	2002	RN3001	RN2402C	RN2402L		
WR 450 F	2003	2023	RN3001	RN2402C	RN2402L		
modello	anno inizio	anno fine	ART. 21"	ART. 19"	ART. 19" CORTO	ART. 19" LUNGO	ART. 18"
YZ 125	1992	2023	RN3001	RN2003			RN2002
YZ 125	1988	1991		RN2003			RN2002
YZ 250	1992	2023	RN3001	RN2003			RN2002
YZ 250	1988	1991		RN2003			RN2002
YZ 250 F	2009	2023	RN3001		RN2403C	RN2403L	
YZ 250 F	2001	2008	RN3001	RN2003			RN2002
YZ 400 F	1998	1999	RN3001	RN2003			RN2002
YZ 426 F	2000	2002	RN3001	RN2003			RN2002
YZ 450 F	2009	2023	RN3001		RN2403C	RN2403L	
YZ 450 F	2003	2008	RN3001	RN2003			RN2002



# RAGGI HAAN WHEELS COLORE NERO (SERIE COMPLETA)

I raggi HAAN WHEELS sono costruiti in Olanda con uno speciale acciaio, maggiormente elastico e resistente rispetto ai normali raggi che si trovano in commercio o montati di origine. Al fine puramente estetico, questa serie completa ha i raggi verniciati di colore nero. Il marchio HAAN WHEELS si vanta di una esperienza di quasi 50 anni sul mercato ed è fornitore dei più blasonati team di enduro e motocross. **Vengono venduti compresi di nipples in acciaio e in serie completa, quindi ogni articolo serve a raggiare l'intera ruota.**

**ATTENZIONE: Solo per ruote originali, NON montano sulle ruote HAAN WHEELS**



## GAS GAS

modello	anno inizio	anno fine	ART. 21"	ART. 19"	ART. 18"
EC 250	2021	2023	RH253301N		RH253402N
EC 250 F	2021	2023	RH253301N		RH253402N
EC 300	2021	2023	RH253301N		RH253402N
EC 350 F	2021	2023	RH253301N		RH253402N
MC 125	2021	2023	RH253301N	RH253401N	
MC 250 F	2021	2023	RH253301N	RH253401N	
MC 450 F	2021	2023	RH253301N	RH253401N	

## HONDA

modello	anno inizio	anno fine	ART. 21"	ART. 19"	ART. 18"
CR 125	1995	2007	RH251301N	RH251401N	
CR 250	1995	2007	RH251301N	RH251401N	
CR 500	1995	2004	RH251301N	RH251401N	
CRF 250 R	2004	2023	RH251301N	RH251401N	
CRF 250 RX	2019	2023	RH251301N		
CRF 250 X	2004	2018	RH251301N		
CRF 450 R	2002	2023	RH251301N	RH251401N	
CRF 450 RX	2017	2023	RH251301N		
CRF 450 X	2005	2016	RH251301N		

## HUSABERG

modello	anno inizio	anno fine	ART. 21"	ART. 19"	ART. 18"
125 TE	2011	2014	RH253301N		RH253402N
250 FE	2013	2014	RH253301N		RH253402N
250 TE	2011	2014	RH253301N		RH253402N
300 TE	2011	2014	RH253301N		RH253402N
350 FE	2013	2014	RH253301N		RH253402N
450 FE	2002	2014	RH253301N		RH253402N
501 FE	2013	2014	RH253301N		RH253402N
501 FE	2002	2008	RH253301N		RH253402N
550 FE	2004	2008	RH253301N		RH253402N
650 FE	2004	2011	RH253301N		RH253402N

## HUSQVARNA

modello	anno inizio	anno fine	ART. 21"	ART. 19"	ART. 18"
125 TC	2014	2023	RH253301N	RH253401N	
125 TE	2014	2016	RH253301N		RH253402N
125 TX	2017	2019	RH253301N		RH253402N
250 FC	2014	2023	RH253301N	RH253401N	
250 FE	2014	2023	RH253301N		RH253402N
250 TC	2014	2023	RH253301N	RH253401N	
250 TE	2014	2023	RH253301N		RH253402N
300 TE	2014	2023	RH253301N		RH253402N
350 FC	2014	2023	RH253301N	RH253401N	
350 FE	2014	2023	RH253301N		RH253402N
450 FC	2014	2023	RH253301N	RH253401N	
450 FE	2014	2023	RH253301N		RH253402N
501 FE	2014	2023	RH253301N		RH253402N

## KAWASAKI

modello	anno inizio	anno fine	ART. 21"	ART. 19"	ART. 18"
KX 125	2006	2008	RH252302N	RH252401N	
KX 125	1995	2005		RH252401N	
KX 250	2006	2008	RH252302N	RH252401N	
KX 250	1995	2005		RH252401N	
KX 250 F	2007	2023	RH252302N	RH252401N	
KX 450 F	2006	2023	RH252302N	RH252401N	

## KTM

modello	anno inizio	anno fine	ART. 21"	ART. 19"	ART. 18"
125 EXC	1998	2016	RH253301N		RH253402N
125 SX	1997	2023	RH253301N	RH253401N	
125 XC-W	2017	2019	RH253301N		RH253402N
144 SX	2008	2008	RH253301N	RH253401N	
150 SX	2009	2022	RH253301N	RH253401N	
200 EXC	1998	2016	RH253301N		RH253402N
250 EXC	1998	2023	RH253301N		RH253402N
250 EXC F	2007	2023	RH253301N		RH253402N
250 SX	1997	2023	RH253301N	RH253401N	

KTM SEQUE >>>

## >>> SEQUITO KTM

modello	anno inizio	anno fine	ART. 21"	ART. 19"	ART. 18"
250 SX F	2006	2023	RH253301N	RH253401N	
300 EXC	1998	2023	RH253301N		RH253402N
350 EXC F	2012	2023	RH253301N		RH253402N
350 SX F	2011	2023	RH253301N	RH253401N	
400 EXC	2000	2011	RH253301N		RH253402N
400 SX	2000	2002	RH253301N	RH253401N	
450 EXC	2002	2023	RH253301N		RH253402N
450 SX	2003	2006	RH253301N	RH253401N	
450 SX F	2007	2023	RH253301N	RH253401N	
500 EXC	2012	2023	RH253301N		RH253402N
520 EXC	2000	2002	RH253301N		RH253402N
520 SX	2000	2002	RH253301N	RH253401N	
525 EXC	2003	2007	RH253301N		RH253402N
525 SX	2003	2007	RH253301N	RH253401N	
530 EXC	2008	2011	RH253301N		RH253402N

## SUZUKI

modello	anno inizio	anno fine	ART. 21"	ART. 19"	ART. 18"
RMZ 250	2007	2023	RH254302N	RH254403N	
RMZ 450	2005	2023	RH254302N	RH254403N	

## YAMAHA

modello	anno inizio	anno fine	ART. 21"	ART. 19"	ART. 18"
WR 250 F	2001	2023	RH255301N		
WR 400 F	1998	2000	RH255301N		
WR 426 F	2001	2002	RH255301N		
WR 450 F	2003	2023	RH255301N		
YZ 125	1993	2023	RH255301N	RH255401N	
YZ 250	1993	2023	RH255301N	RH255401N	
YZ 250 F	2009	2023	RH255301N	RH255403N	
YZ 250 F	2001	2008	RH255301N	RH255401N	
YZ 400 F	1999	1999	RH255301N	RH255401N	
YZ 426 F	2000	2002	RH255301N	RH255401N	
YZ 450 F	2009	2023	RH255301N	RH255403N	
YZ 450 F	2003	2008	RH255301N	RH255401N	

# RAGGI HAAN WHEELS (SERIE COMPLETA)



I raggi HAAN WHEELS sono costruiti in Olanda con uno speciale acciaio, maggiormente elastico e resistente rispetto ai normali raggi che si trovano in commercio o montati di origine.

Il marchio HAAN WHEELS si vanta di una esperienza di quasi 50 anni sul mercato ed è fornitore dei più blasonati team di enduro e motocross.

**Vengono venduti compresi di nipples in acciaio e in serie completa, quindi ogni articolo serve a raggiare l'intera ruota.**

**ATTENZIONE: Solo per ruote originali, NON montano sulle ruote HAAN WHEELS**

SEQUE >>>



## KIT COPRIRAGGI COLORATI

Realizzati con ottime materie plastiche di spessore superiore ad 1 mm. Si installano facilmente grazie al taglio longitudinale, previo accorciamento alla lunghezza desiderata. Il kit è composto da 40 copriraggi per la ruota anteriore (più lunghi) e 40 copriraggi per la ruota posteriore (più corti).



colore	articolo
Arancione	KCC01
Arancione fluo	KCC02
Bianco	KCC03
Blu	KCC04
Giallo	KCC05
Giallo fluo	KCC06
Nero	KCC07
Rosso	KCC08
Rosso fluo	KCC09
Verde	KCC10

## FERMA COPERTONI

A pag. 540 trovate i dadi lunghi per i ferma copertoni.



descrizione	caratteristiche	articolo
In alluminio pressofuso con protezione in gomma vulcanizzata	Canale 1,40/1,60	AV2052
	Canale 1,85	AV2053
	Canale 2,15/2,25	AV2054
	Canale 2,50 e oltre	AV2055

descrizione	caratteristiche	articolo
In gomma vulcanizzata con anima in metallo	Canale 1,40/1,60	AV2202
	Canale 2,15/2,25	AV2203



descrizione	caratteristiche	articolo
In alluminio pressofuso con protezione in gomma vulcanizzata, dado di serraggio lungo in ergal. Costruito in Europa.	Canale 1,40/1,60	AV2306
	Canale 1,85	AV2303
	Canale 2,15/2,25	AV2305
	Canale 2,50 e oltre	AV2304

descrizione	caratteristiche	articolo
In nylon. Rispetto ai fermacopertoni "tradizionali" risulta decisamente più durevole e resistente agli strappi, inoltre pesando circa la metà, riduce l'effetto giroscopico della ruota. Costruito in Italia.	Canale 1,40/1,60 - Peso 37g	AV3700
	Canale 1,85 - Peso 56g	AV3701
	Canale 2,15 - Peso 65g	AV3702



## GOMMINI VALVOLA CAMERA D'ARIA

Venduti a coppia.



colore	articolo
Arancione	AV2314A
Blu	AV2314B
Giallo	AV2314G
Rosso	AV2314R
Verde	AV2314V